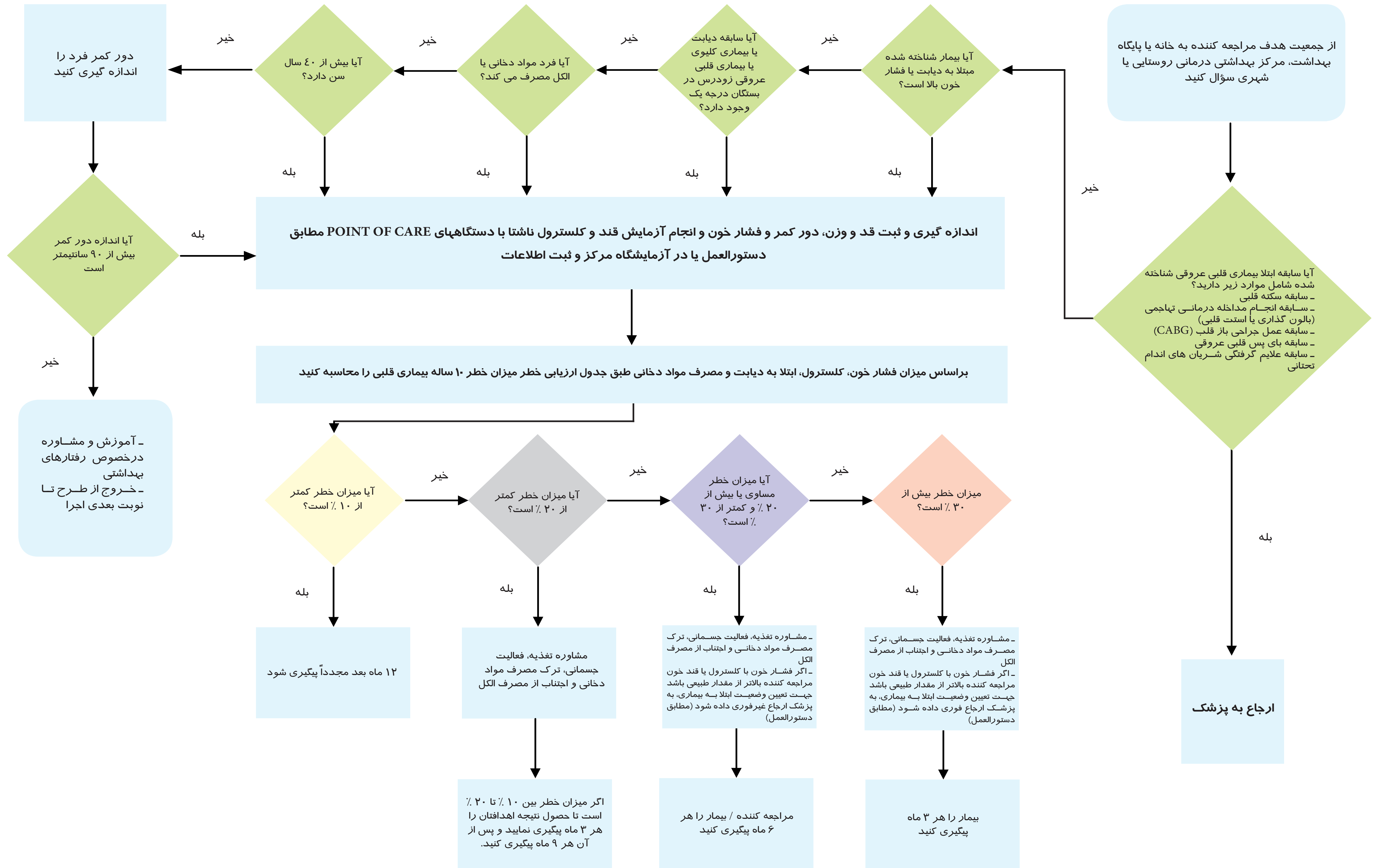


فرآیند ارزیابی خطر ده ساله بروز حوادث کشنده و غیر کشنده قلبی عروقی



از جمعیت هدف مراجعه کننده به خانه یا پایگاه بهداشت، مرکز بهداشتی درمانی روستایی یا شهری سؤال کنید

آیا سابقه ابتلا بیماری قلبی عروقی شناخته شده شامل موارد زیر دارید؟
 - سابقه سکته قلبی
 - سابقه انجام مداخله درمانی تهاجمی (بالون گذاری یا استنت قلبی)
 - سابقه عمل جراحی باز قلب (CABG)
 - سابقه بای پس قلبی عروقی
 - سابقه علایم گرفتگی شریان های اندام تحتانی

اندازه گیری و ثبت قد و وزن، دور کمر و فشار خون و انجام آزمایش قند و کلسترول ناشتا با دستگاههای POINT OF CARE مطابق دستورالعمل یا در آزمایشگاه مرکز و ثبت اطلاعات

براساس میزان فشار خون، کلسترول، ابتلا به دیابت و مصرف مواد دخانی طبق جدول ارزیابی خطر میزان خطر ۱۰ ساله بیماری قلبی را محاسبه کنید

میزان خطر بیش از ۳۰٪ است؟

بله
 - مشاوره تغذیه، فعالیت جسمانی، ترک مصرف مواد دخانی و اجتناب از مصرف الکل
 - اگر فشار خون با کلسترول یا قند خون مراجعه کننده بالاتر از مقدار طبیعی باشد جهت تعیین وضعیت ابتلا به بیماری، به پزشک ارجاع فوری داده شود (مطابق دستورالعمل)

بیمار را هر ۳ ماه پیگیری کنید

آیا میزان خطر مساوی یا بیش از ۲۰٪ و کمتر از ۳۰٪ است؟

بله
 - مشاوره تغذیه، فعالیت جسمانی، ترک مصرف مواد دخانی و اجتناب از مصرف الکل
 - اگر فشار خون با کلسترول یا قند خون مراجعه کننده بالاتر از مقدار طبیعی باشد جهت تعیین وضعیت ابتلا به بیماری، به پزشک ارجاع غیرفوری داده شود (مطابق دستورالعمل)

مراجعه کننده / بیمار را هر ۶ ماه پیگیری کنید

آیا میزان خطر کمتر از ۲۰٪ است؟

بله
 مشاوره تغذیه، فعالیت جسمانی، ترک مصرف مواد دخانی و اجتناب از مصرف الکل

اگر میزان خطر بین ۱۰٪ تا ۲۰٪ است تا حصول نتیجه اهدافتان را هر ۳ ماه پیگیری نمایید و پس از آن هر ۹ ماه پیگیری کنید.

آیا میزان خطر کمتر از ۱۰٪ است؟

بله
 مشاوره تغذیه، فعالیت جسمانی، ترک مصرف مواد دخانی و اجتناب از مصرف الکل

۱۲ ماه بعد مجدداً پیگیری شود

دور کمر فرد را اندازه گیری کنید

آیا اندازه دور کمر بیش از ۹۰ سانتیمتر است؟

خیر
 - آموزش و مشاوره درخصوص رفتارهای بهداشتی
 - خروج از طرح تا نوبت بعدی اجرا